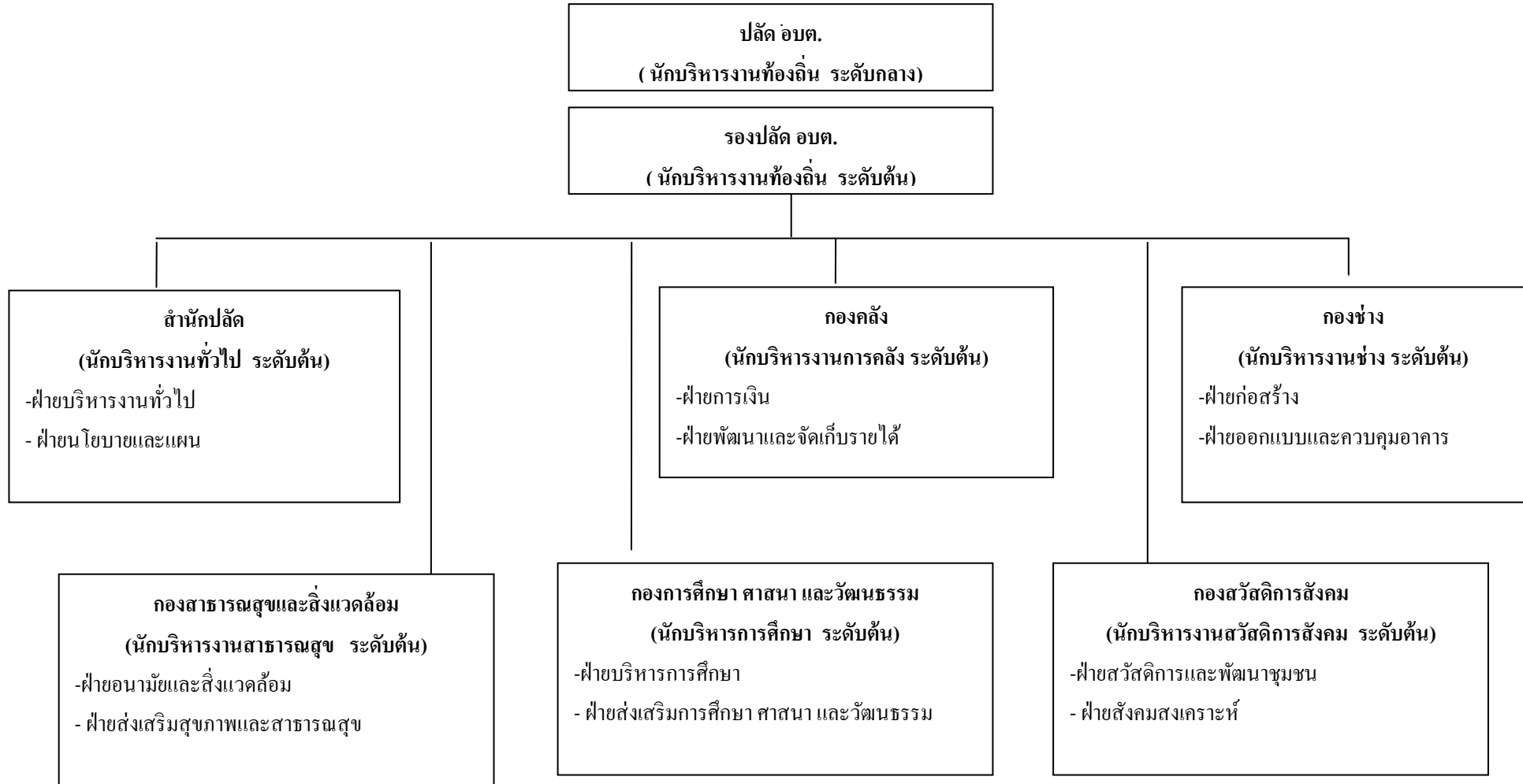


๑๐. แผนภูมิโครงสร้างการแบ่งส่วนราชการตามแผนอัตรากำลัง ๓ ปี

โครงสร้างส่วนราชการ อบต.



**ส่วนการศึกษา ศาสนาและวัฒนธรรม**

**(นักบริหารงานการศึกษา 6)**

- งานส่งเสริมกิจการโรงเรียน
- งานบริหารการศึกษา
- งานส่งเสริมการศึกษา ศาสนาและวัฒนธรรม
- งานกีฬาและนันทนาการ
- งานศูนย์พัฒนาเด็กเล็ก

**ส่วนสวัสดิการสังคม**

**(นักบริหารงานสวัสดิการสังคม 6)**

- งานสังคมสงเคราะห์
- งานส่งเสริมอาชีพและพัฒนาสตรี
- งานสวัสดิการและพัฒนาชุมชน

**ส่วนสาธารณสุขและสิ่งแวดล้อม**

**(นักบริหารงานสาธารณสุขและสิ่งแวดล้อม 6)**

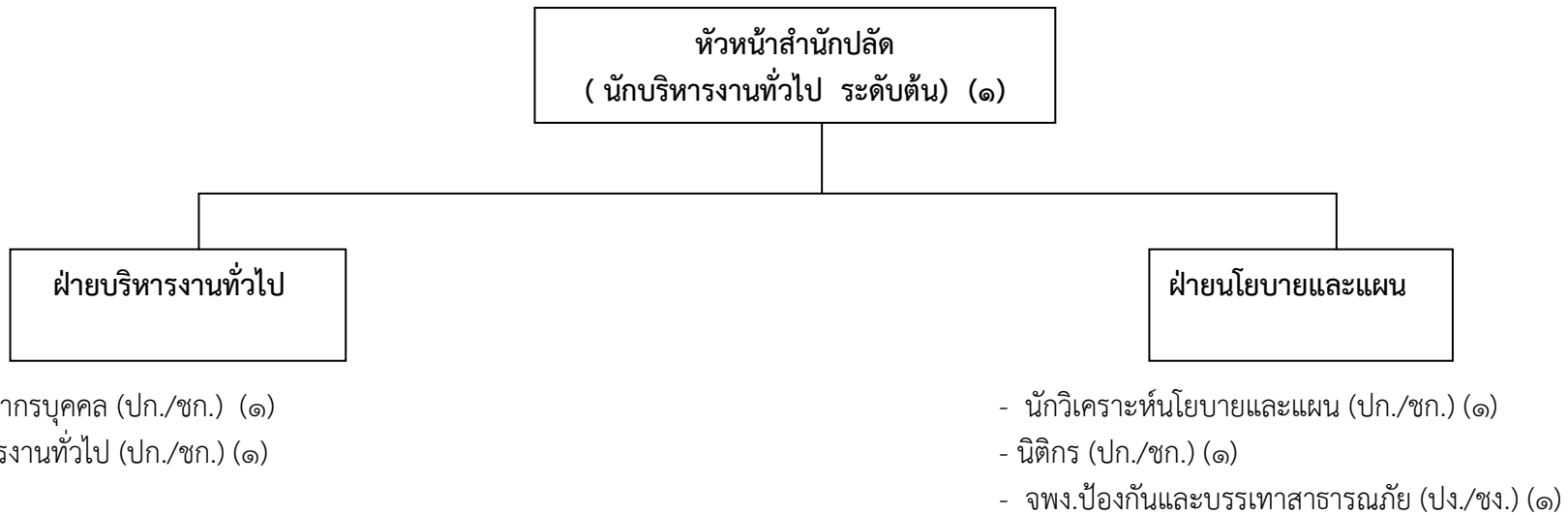
- งานอนามัยและสิ่งแวดล้อม
- งานส่งเสริมสุขภาพและสาธารณสุข
- งานรักษาความสะอาด
- งานควบคุมโรค
- งานบริการสาธารณสุข

**ส่วนส่งเสริมการเกษตร**

**(นักบริหารงานการเกษตร 6)**

- งานส่งเสริมการเกษตร
- งานปศุสัตว์

## โครงสร้างสำนักปลัด

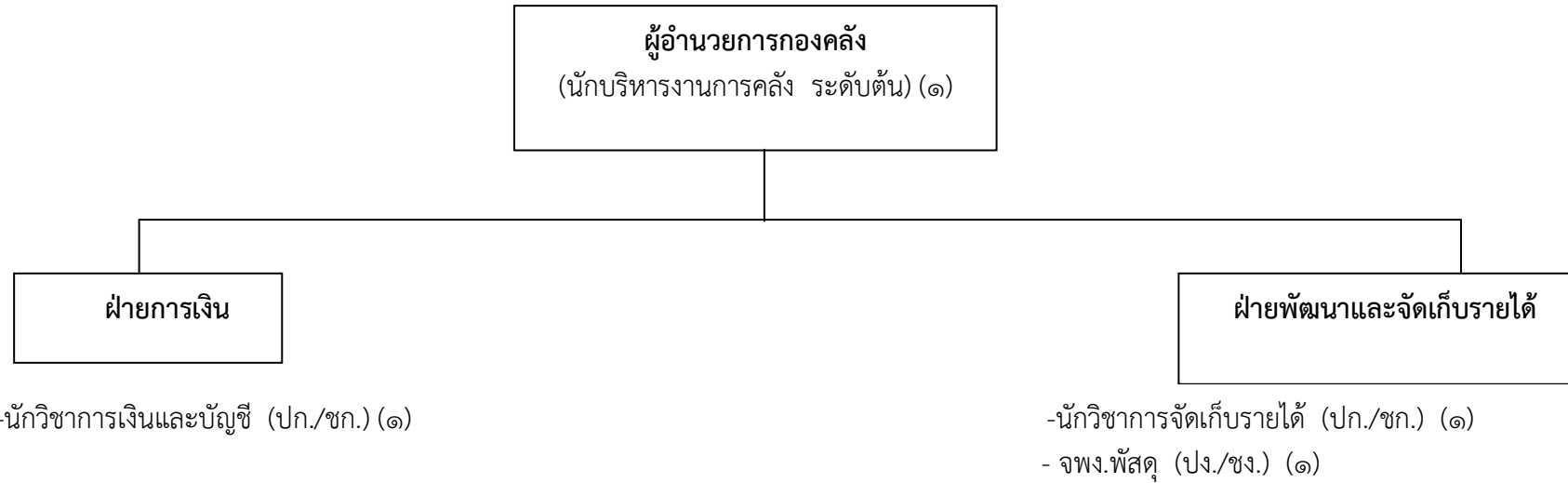


พนักงานจ้างทั่วไป ปฏิบัติหน้าที่คนงานทั่วไป (๒)

พนักงานจ้างตามภารกิจ ผช.จพง.ธุรการ (๑), พนักงานขับรถยนต์ (๒)

ระดับ	บริหาร ท้องถิ่น	อำนวยการ ท้องถิ่น	วิชาการ	ทั่วไป	พนักงานจ้าง ตามภารกิจ	พนักงานจ้างทั่วไป
จำนวน	-	๑	๔	๑	๓	๒

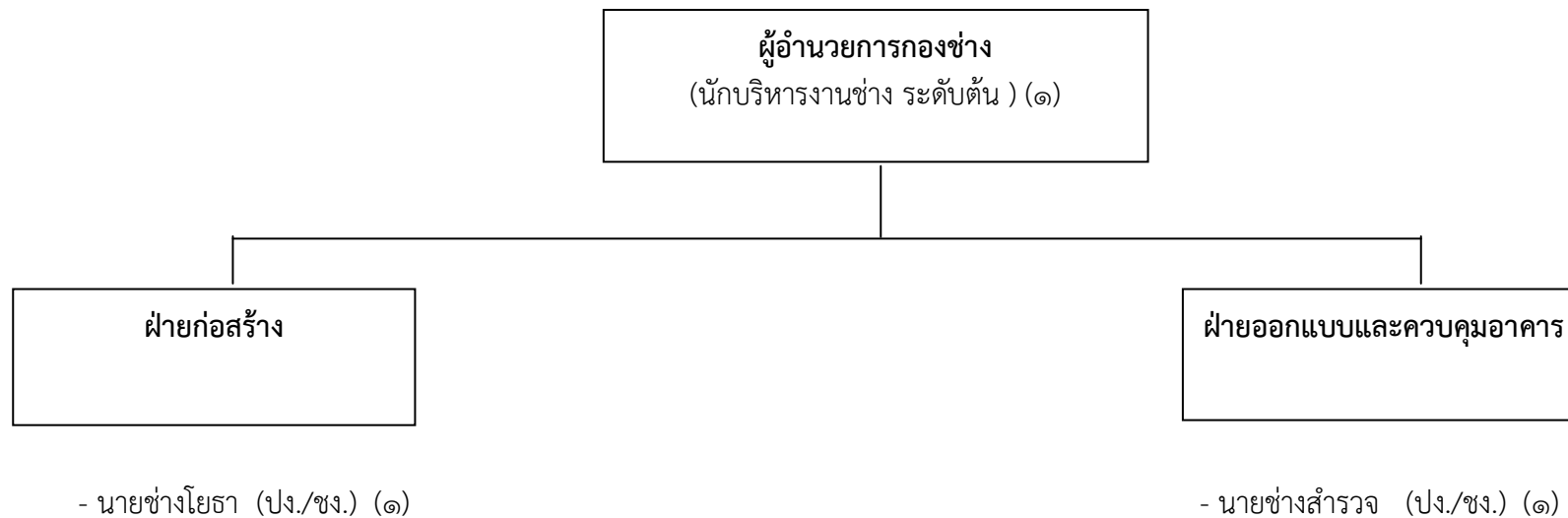
## โครงสร้างกองคลัง



พนักงานจ้างตามภารกิจ ผช.จพง.การเงินและบัญชี (๑) ,ผช.จพง.จัดเก็บรายได้ (๑), ผช.จพง.พัสดุ (๑)

ระดับ	บริหาร ท้องถิ่น	อำนวยการ ท้องถิ่น	วิชาการ	ทั่วไป	พนักงานจ้าง ตามภารกิจ	พนักงานจ้างทั่วไป
จำนวน	-	๑	๒	๑	๓	-

## โครงสร้างกองช่าง

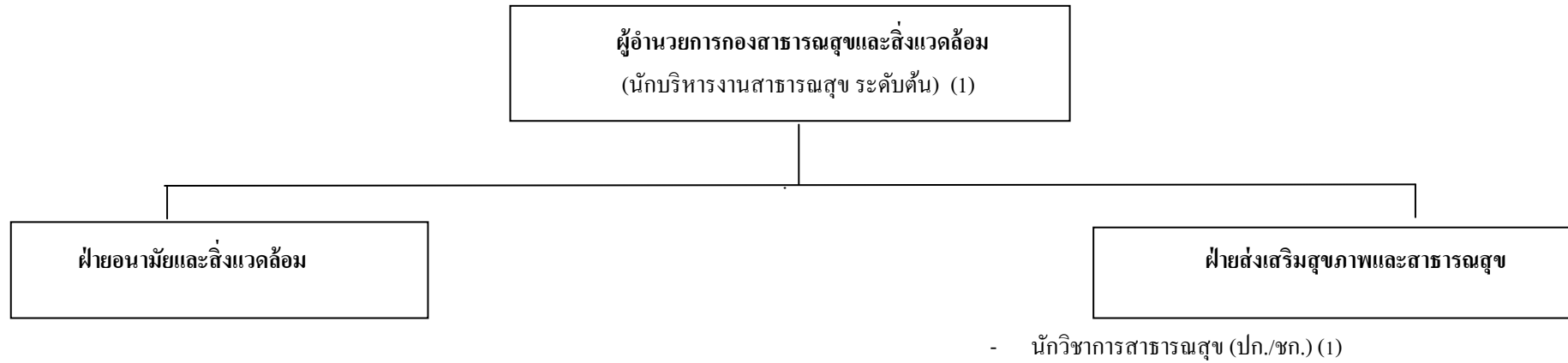


พนักงานจ้างทั่วไป ปฏิบัติหน้าที่คนงานทั่วไป (๒)

พนักงานจ้างตามภารกิจ ผช.นายช่างเขียนแบบ (๑), ผช.นายช่างสำรวจ (๑), ผช.จพง.ธุรการ (๑)

ระดับ	บริหาร ท้องถิ่น	อำนวยการ ท้องถิ่น	วิชาการ	ทั่วไป	พนักงานจ้าง ตามภารกิจ	พนักงานจ้างทั่วไป
จำนวน	-	๑	-	๒	๓	๒

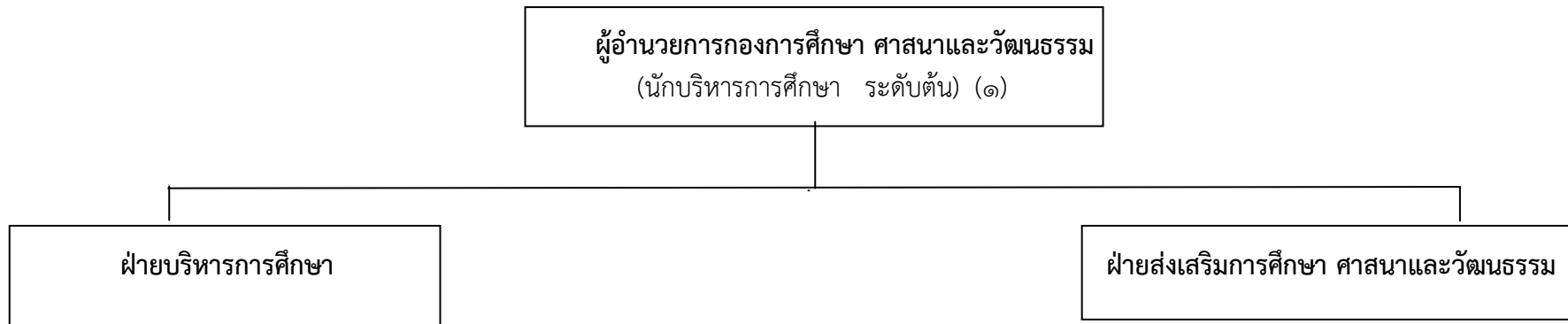
## โครงสร้างกองสาธารณสุขและสิ่งแวดล้อม



พนักงานจ้างทั่วไป ปฏิบัติหน้าที่คนงานทั่วไป (๖)

ระดับ	บริหาร ท้องถิ่น	อำนวยการ ท้องถิ่น	วิชาการ	ทั่วไป	พนักงานจ้าง ตามภารกิจ	พนักงานจ้างทั่วไป
จำนวน	-	๑	๑	-	-	๖

โครงสร้างกองการศึกษา ศาสนา และวัฒนธรรม

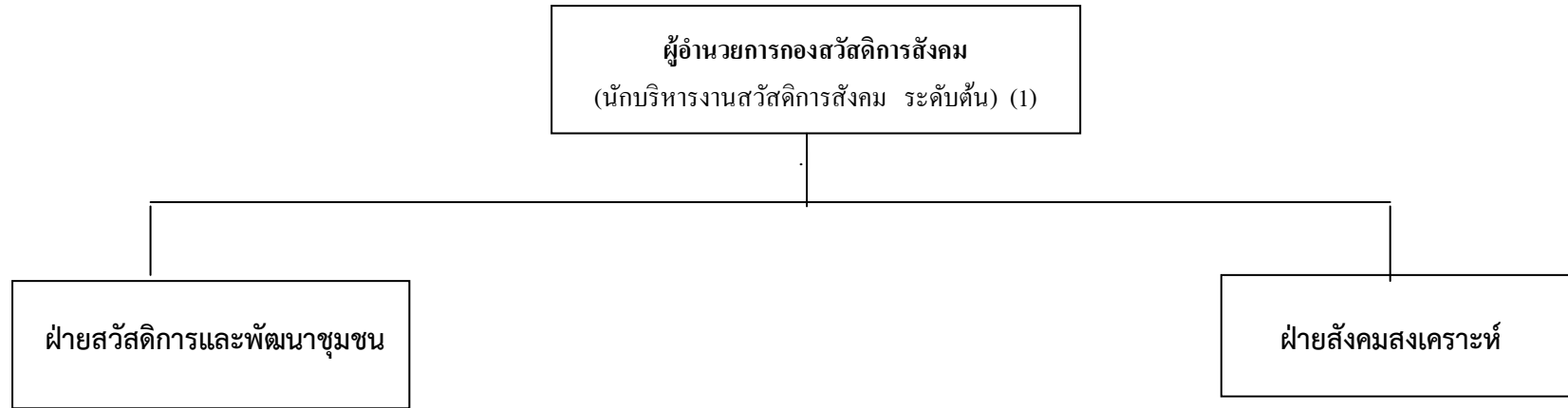


-เจ้าพนักงานธุรการ (ปง./ชง.) (๑)

พนักงานจ้างตามภารกิจ หัวหน้าศูนย์พัฒนาเด็กเล็กบ้านน้ำใส (๑), ผู้ดูแลเด็ก (๑)

ระดับ	บริหาร ท้องถิ่น	อำนาจการ ท้องถิ่น	วิชาการ	ทั่วไป	พนักงานจ้าง ตามภารกิจ	พนักงานจ้างทั่วไป
จำนวน	-	๑	-	๑	๒	-

## โครงสร้างกองสวัสดิการสังคม



พนักงานจ้างตามภารกิจ ผช.จพง.พัฒนาชุมชน (๑)

ระดับ	บริหาร ท้องถิ่น	อำนาจการ ท้องถิ่น	วิชาการ	ทั่วไป	พนักงานจ้าง ตามภารกิจ	พนักงานจ้างทั่วไป
จำนวน	-	๑	-	-	๑	-







## ๘. โครงสร้างการกำหนดส่วนราชการ

จากการที่องค์การบริหารส่วนตำบล ได้กำหนดภารกิจหลักและภารกิจรองที่จะดำเนินการดังกล่าว องค์การบริหารส่วนตำบล ได้มีการกำหนดตำแหน่งของพนักงานส่วนตำบลให้ตรงกับภารกิจดังกล่าว ดังนี้

โครงสร้างตามแผน อัตรากำลังปัจจุบัน	โครงสร้างตามแผน อัตรากำลังใหม่	หมายเหตุ
๑. สำนักปลัด	๑. สำนักปลัด ๑.๑ ฝ่ายบริหารงานทั่วไป -งานบริหารงานทั่วไป -งานสารบรรณ -งานบริหารงานบุคคล -งานเลือกตั้งและทะเบียนข้อมูล -งานส่งเสริมการท่องเที่ยว -งานกิจการสภา ๑.๒ ฝ่ายนโยบายและแผน -งานนโยบายและแผน -งานงบประมาณ -งานส่งเสริมการเกษตร -งานกฎหมายและคดี -งานป้องกันและบรรเทาสาธารณภัย -งานส่งเสริมการท่องเที่ยว	
๒. ส่วนการคลัง	๒. กองคลัง ๒.๑ ฝ่ายการเงิน -งานการเงิน -งานบัญชี ๒.๒ ฝ่ายพัฒนาและจัดเก็บรายได้ -งานพัฒนาและจัดเก็บรายได้ -งานทะเบียนทรัพย์สินและพัสดุ	
๓. ส่วนโยธา	๓. กองช่าง ๓.๑ ฝ่ายก่อสร้าง -งานก่อสร้างและบูรณะถนน -งานก่อสร้างสะพาน เขื่อน ทดน้ำ -งานข้อมูลก่อสร้าง ๓.๒ ฝ่ายออกแบบและควบคุมอาคาร -งานออกแบบและควบคุมอาคาร -งานประสานสาธารณูปโภค -งานผังเมือง	

โครงสร้างตามแผน อัตรากำลังปัจจุบัน	โครงสร้างตามแผน อัตรากำลังใหม่	หมายเหตุ
๔. ส่วนสาธารณสุขและสิ่งแวดล้อม	๔. กองสาธารณสุขและสิ่งแวดล้อม ๔.๑ ฝ่ายอนามัยและสิ่งแวดล้อม -งานอนามัยและสิ่งแวดล้อม -งานสุขศึกษาและควบคุมโรคติดต่อ -งานควบคุมและจัดการคุณภาพ สิ่งแวดล้อม -งานอนามัยชุมชน ๔.๒ ฝ่ายส่งเสริมสุขภาพและสาธารณสุข -งานส่งเสริมสุขภาพและสาธารณสุข -งานรักษาความสะอาด -งานบริการสาธารณสุขอื่น -งานส่งเสริมปศุสัตว์ -งานกำจัดขยะและน้ำเสีย	
๕. ส่วนการศึกษา ศาสนา และวัฒนธรรม	๕. กองการศึกษา ศาสนา และวัฒนธรรม ๕.๑ ฝ่ายบริหารการศึกษา -งานธุรการ -งานประสานกิจกรรม -งานส่งเสริมการศึกษา ๕.๒ ฝ่ายส่งเสริมการศึกษา ศาสนาและ วัฒนธรรม -งานส่งเสริมการศึกษา ศาสนาและ วัฒนธรรม -งานส่งเสริมกิจการโรงเรียน -งานศูนย์พัฒนาเด็กเล็ก -งานกีฬาและนันทนาการ -งานศูนย์วัฒนธรรม	
๖. ส่วนสวัสดิการสังคม	๖. กองสวัสดิการสังคม ๖.๑ ฝ่ายสวัสดิการและพัฒนาชุมชน -งานสวัสดิการสังคมและพัฒนาชุมชน -งานส่งเสริมอาชีพและพัฒนาสตรี -งานศูนย์เยาวชน ๖.๒ ฝ่ายสังคมสงเคราะห์ -งานสังคมสงเคราะห์ เด็ก สตรี คนชรา ผู้ พิการ และผู้ด้อยโอกาส -งานข้อมูล สำรวจ รวบรวม จัดทำสถิติ ด้านสังคมสงเคราะห์	ส่วนสวัสดิการสังคม

## ๘. โครงสร้างการกำหนดส่วนราชการ

จากการที่องค์การบริหารส่วนตำบล ได้กำหนดภารกิจหลักและภารกิจรองที่จะดำเนินการดังกล่าว องค์การบริหารส่วนตำบล ได้มีการกำหนดตำแหน่งของพนักงานส่วนตำบลให้ตรงกับภารกิจดังกล่าว ดังนี้

โครงสร้างตามแผน อัตรากำลังปัจจุบัน	โครงสร้างตามแผน อัตรากำลังใหม่	หมายเหตุ
๑. สำนักปลัด	๑.สำนักปลัด - ฝ่ายบริหารงานทั่วไป - ฝ่ายนโยบายและแผน	
๒. ส่วนการคลัง	๒. กองคลัง - ฝ่ายการเงิน - ฝ่ายพัฒนาและจัดเก็บรายได้	
๓. ส่วนโยธา	๓. กองช่าง - ฝ่ายก่อสร้าง - ฝ่ายออกแบบและควบคุมอาคาร	
๔. ส่วนสาธารณสุขและสิ่งแวดล้อม	๔. กองสาธารณสุขและสิ่งแวดล้อม - ฝ่ายอนามัยและสิ่งแวดล้อม - ฝ่ายส่งเสริมสุขภาพและสาธารณสุข	
๕. ส่วนการศึกษา ศาสนา และวัฒนธรรม	๕. กองการศึกษา ศาสนา และวัฒนธรรม - ฝ่ายบริหารการศึกษา - ฝ่ายส่งเสริมการศึกษา ศาสนาและวัฒนธรรม	
๖. ส่วนสวัสดิการสังคม	๖. กองสวัสดิการสังคม - ฝ่ายสวัสดิการและพัฒนาชุมชน - ฝ่ายสังคมสงเคราะห์	